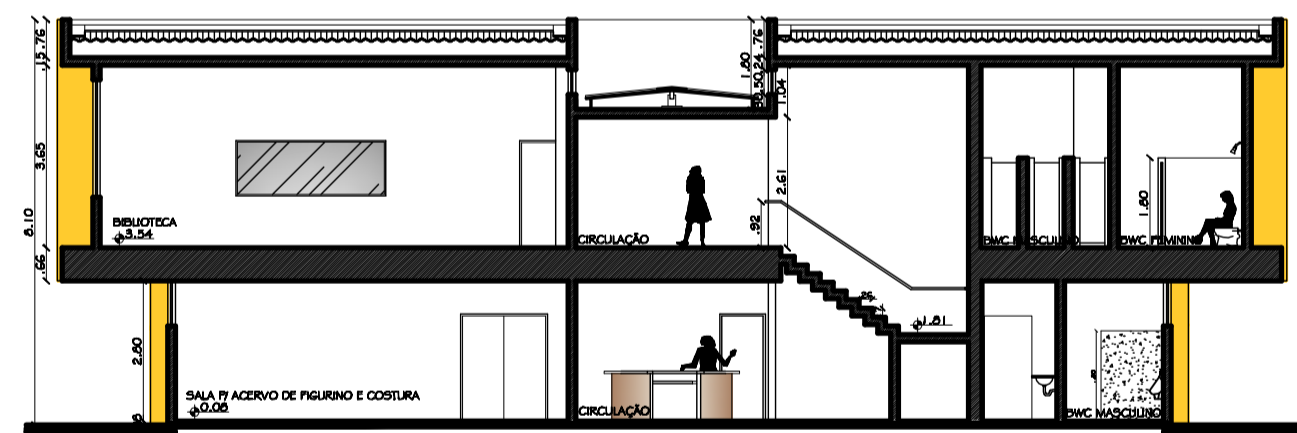


CORTE A
ESCALA 1/125



CORTE B
ESCALA 1/125

REVISÃO 01	EMISSÃO INICIAL
REVISÃO 02	SOLICITAÇÃO CONFORME PARECER TÉCNICO Nº 406/09-SIN
REVISÃO 03	
REVISÃO 04	
REVISÃO 05	
REVISÃO 06	
REVISÃO 07	
REVISÃO 08	
REVISÃO 09	
REVISÃO 10	

PROJETO	INDICAÇÃO	PROPRIETÁRIO - RESPONSÁVEL
Manuelle Andrade Costa		

arq'eng ARQ
 Av. Eng. Roberto Freire, 2851 - 88081-1154
 Caixa Postal - Itajaí
 Tel: (48) 3367.2078
 www.arqeng.com

Marcelo Amaral da Costa CRA 250094940	Wagner Martins Negreiros CRA 250094940	Marcelle A. Costa Negreiros CRA 250094940	Manuelle Andrade Costa CRA 250094940
ENG. CIVIL	ENG. ELETRICISTA	ENG. CIVIL	ARQUITETA

PROJETO EXECUTIVO ARQUITETÔNICO DA REFORMA DO DEPARTAMENTO DE ARTES (DEART)	
PROPRIETÁRIO UFRN - CCHLA - DEPARTAMENTO DE ARTES	
ENCOMENDADO CAMPUS UNIVERSITÁRIO	
CONTEÚDO CORTES A e B	
ESCALA INDICADA	DATA 05/06/2009
REVISÃO 01	PRANCHAS 04/07
ARQUIVO ARQ_REFORMA_DEART_R01.dwg	