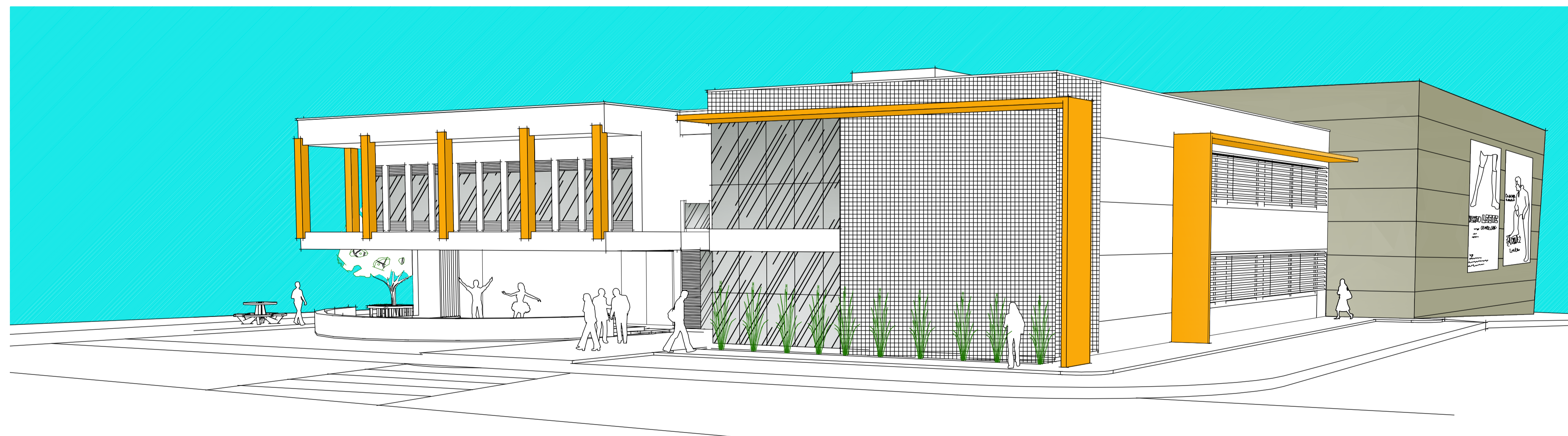


FACHADA D  
ESCALA 1/75



PERSPECTIVA  
SEM ESCALA

REVISÃO	02/01/2009	EMISSÃO INICIAL
REVISÃO	05/06/2009	SOLICITAÇÃO CONFORME PARECER TÉCNICO Nº 406/09-SIN
PROJETO	MANUELE ANDRADE COSTA CREA 220488/01	PROFESSOR - SENAR/PA
MARCELO AMARAL DA COSTA / WAGNER MARTINS NEGREIROS / MARCELO A. COSTA NEGREIROS / MANUELE ANDRADE COSTA CREA 220488/01 - ENG. CIVIL / CREA 220488/01 - ENG. ELETRICISTA / CREA 220488/01 - ENG. CIVIL / CREA 220488/01 - ARQUITETA		
TÍTULO: PROJETO EXECUTIVO ARQUITETÔNICO DA CONSTRUÇÃO DO PRÉDIO ANEXO AO DEART		
ENDEREÇO: URSUL - OCHILA - DEPARTAMENTO DE ARTES		
BARRIO: CAMPUS UNIVERSITÁRIO		
CONTENIDO	FACHADA D / PERSPECTIVA	PLANTA
INDICADA	05/06/2009	01
ARQUIVO	ARQ_CORTES_ANEXO_R01.dwg	